

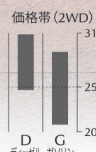
MAZDA CX-3

コンパクトカーの概念に捉われない、「上質さ」と「心地よさ」。



CX-3 20S PROACTIVE S Package [ガソリン]

車両本体価格(消費税10%込) * **¥2,508,000**
 SKYACTIV-G 2.0 / SKYACTIV-DRIVE (6AT) / 2WD (FF) [HC2-32-0]



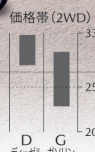
MAZDA CX-30 **DEBUT**

待望のジャストサイズSUV 新登場。



CX-30 20S L Package [ガソリン]

車両本体価格(消費税10%込) * **¥2,860,000**
 SKYACTIV-G 2.0 / SKYACTIV-DRIVE (6AT) / 2WD [E43-41-0]
 ※ソウルレッドクリスタルメタリックは特別塗装色のため、66,000円(消費税10%込)高。上記価格に含まれています。



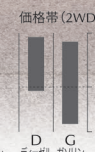
MAZDA CX-5

独自のSUVスタイルを、より美しく、上質に深化。



CX-5 25S L Package [ガソリン]

車両本体価格(消費税10%込) * **¥3,267,000**
 SKYACTIV-G 2.5 / SKYACTIV-DRIVE (6AT) / 2WD (FF) [G73-33-0]
 ※スノーフレイクホワイトパールマイカは特別塗装色のため、33,000円(消費税10%込)高。上記価格に含まれています。



MAZDA CX-8 **DEBUT**

3列目シートを備えたマツダの新提案SUVスタイル。



CX-8 25T L Package [ガソリンターボ]

車両本体価格(消費税10%込) * **¥4,319,700**
 SKYACTIV-G 2.5T / SKYACTIV-DRIVE (6AT) / 2WD (FF) [H2-F1-0]
 ※マシニングレープレミアムメタリックは特別塗装色のため、55,000円(消費税10%込)高。上記価格に含まれています。



● 360°ビューモニター ● 19インチアルミホイール(切削加工メタリック塗装)

あなたのライフスタイルにピッタリのSUVは? MAZDA SUV 選びやすい特徴を比較してみました。

| 特徴 | 車名 | CX-3 | CX-30 | CX-5 | CX-8 |
|---------------|-------|---|---|---|--|
| アピールポイント | | SUVなのにコンパクトで、気品ある美しさと上質な室内空間が好評。狭い道路でも気兼ねなく運転することができます。 | CX-3とCX-5の中間に位置づけられる新たに開発されたクルマ。車高やゆったり座れるジャストサイズが魅力です。 | 趣味や休日を満喫できる機能が満載。大人5人乗車でも十分にこつこつと、「走る喜び」も存分に満喫できます。 | 7人まで乗れるから、家族や仲間とのドライブに最適。セカンド・サードシートを倒せば、大人が横になれるほどの広いスペースが出現。 |
| ボディサイズ | | 全幅 1,765mm 全長 4,275mm 全高 1,550mm 立体駐車場OK!※1 | 全幅 1,795mm 全長 4,395mm 全高 1,540mm 立体駐車場OK!※1 | 全幅 1,840mm 全長 4,545mm 全高 1,690mm | 全幅 1,840mm 全長 4,900mm 全高 1,730mm |
| エンジン | ガソリン | 2,000cc | 2,000cc | 2,000cc | 2,500cc |
| | ディーゼル | 1,800cc | 1,800cc | ターボ 2,500cc | ターボ 2,500cc |
| 乗車定員 | | 2列シート・5人 | 2列シート・5人 | 2列シート・5人 | 3列シート・6~7人 |
| インテリア | | | | | |
| ラゲッジルーム容量 | | 350リットル※2 | 430リットル※2 | 505リットル※2 | 572リットル※2(3列目シート可倒時) |
| 9インチゴルフバック積載数 | | ★★★★ 縦並び3個分※3(6対4分割可倒式時) | ★★★★ 縦並び3個分※3(6対4分割可倒式時) | ★★★★ 横並び4個分※3(通常時) | ★★★★ 縦並び4個分※3(3列目シート可倒時) |

※1:車両の状態、駐車場の構造や車高検知システムなどにより、タワーバーキングへ駐車できない場合があります。 ※2:VDA方式、サブトラックを含む。 ※3:タイプやサイズ、あるいはクラブの長さによっては入らない場合があります。